

THE NEW CF
PURE EXCELLENCE



CF

DAF

La référence en
termes d'efficacité



A blue DAF CF truck is shown from a low angle, driving on a bridge. The bridge has a distinctive diamond-patterned metal railing. The sky is clear and blue. The truck is on the left side of the frame, moving towards the right.

THE NEW CF PURE EXCELLENCE

Nous avons repensé la conception du CF pour en faire le meilleur véhicule polyvalent jamais mis en circulation. Inspiré par notre philosophie DAF Transport Efficiency, le New CF va au-delà de la fiabilité, de la polyvalence, de l'efficacité et du confort de conduite à la pointe de l'industrie qu'offrent nos véhicules Euro 6. Ainsi, que vos besoins opérationnels concernent la distribution, le transport longue distance, le transport en vrac ou par citerne, le New CF établit de nouvelles normes et vous apporte la **Pure Excellence**.

DAF Transport Efficiency
vers la Pure Excellence



Le New CF se distingue par sa consommation de carburant, la plus faible du secteur. Sur les longs trajets, le véhicule réalise **jusqu'à 7 % d'économies de carburant** grâce au couple plus élevé à des régimes plus bas, ainsi qu'aux chaînes cinématiques optimisées, aux nouveaux essieux arrière à haut rendement et aux améliorations apportées à l'électronique et à l'aérodynamisme. Les économies de carburant permettent de réduire le coût total de possession.

Charges utiles plus élevées

Le New CF est plus léger que jamais, il affiche donc des charges utiles plus élevées, ce qui contribue à votre rentabilité. Un nouveau système de post-traitement (EAS) ultra-efficace et ultracompact permet d'alléger le véhicule de 50 kg. Les moteurs et châssis ont été repensés et optimisés, ce qui permet également de réduire le poids. En fonction de la configuration essieu, ces améliorations peuvent réduire le poids du véhicule de plus de 100 kg. Les charges utiles peuvent ainsi être plus élevées, ce qui est primordial dans les applications où chaque kilogramme compte.

Disponibilité maximale

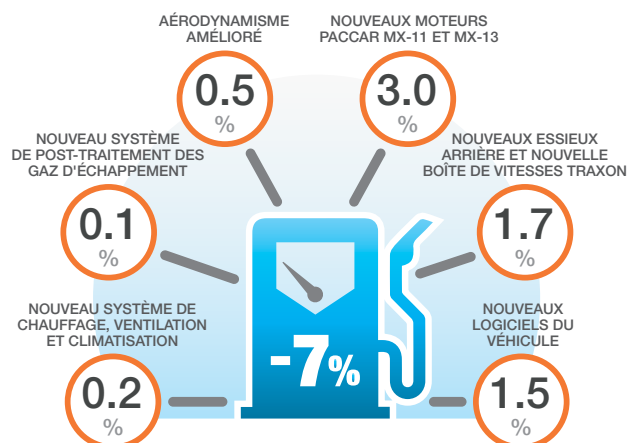
Le CF est déjà réputé pour son excellente fiabilité. La nouvelle architecture électrique et électronique améliore encore ses performances. Le câblage et les connexions ont été limités et simplifiés afin de renforcer leur fiabilité et d'assurer une grande flexibilité en cas d'ajout d'équipements auxiliaires. Le résultat : une disponibilité maximale du véhicule et des coûts d'exploitation au plus bas. Les intervalles de maintenance peuvent aller jusqu'à 200 000 kilomètres !

Confort de conduite exceptionnel

Le New CF est doté de fonctionnalités qui renforcent encore l'attractivité et le confort de la cabine pour y travailler, y vivre et y dormir. De nouvelles options vous permettront également de personnaliser la cabine. Nous avons aussi introduit de nombreuses innovations qui facilitent la conduite, la rendent plus sûre et plus appréciable que jamais.

Une gestion de flotte leader du marché

Notre nouveau système de gestion de flotte DAF Connect vous donne un aperçu en temps réel de l'efficacité du véhicule et du conducteur. Le système innovant DAF Connect vous fournit des informations en temps réel sur l'emplacement du véhicule, sa consommation de carburant, son kilométrage, l'utilisation de la flotte et le temps d'inactivité. Il fournit des rapports complets qui vous permettent de comparer les véhicules et les conducteurs. En optimisant la disponibilité des véhicules, en réduisant les coûts d'exploitation et en améliorant l'efficacité logistique, DAF Connect maximise votre rentabilité au kilomètre.





Le véhicule le plus polyvalent et le plus élégant

Le New CF n'est pas seulement le véhicule le plus polyvalent du secteur, c'est également un véhicule très élégant, à l'intérieur comme à l'extérieur. Les nouvelles caractéristiques de la carrosserie et la nouvelle architecture de la cabine en font un véhicule attrayant, confortable et agréable à conduire.



Un look attrayant

L'extérieur du New CF arbore des caractéristiques de conception à la pointe du secteur, qui lui permettent de se démarquer en termes d'apparence.

NOUVELLE VISIÈRE PARE-SOLEIL

La visière bénéficie d'un nouveau design qui optimise l'aérodynamisme et améliore l'efficacité énergétique. Elle comprend également un insert en aluminium, pour une élégance parfaite.

INSERT DE PARE-CHOCS INFÉRIEUR

Pour une allure haut de gamme, la partie inférieure du pare-choc est soulignée par une bande en aluminium.





VISIBILITE DE VOTRE ENTREPRISE

Une grande surface au-dessus du logo DAF est laissée libre afin que vous puissiez ajouter le nom de votre société.

UN BEL ACCUEIL

L'élégant logo DAF sur le marchepied accueille le conducteur dans la luxueuse cabine.



GRILLE DE CALANDRE

La grille de calandre apporte au New CF une allure robuste, attrayante et moderne.



La référence en termes de confort de conduite

Le New CF affiche une esthétique haut de gamme et offre des sensations à la pointe du secteur. Comme le New CF est le véhicule le plus polyvalent sur le marché, de nombreuses options permettent de personnaliser la cabine tant pour des raisons de goût que pour des besoins fonctionnels.

Interrupteurs repositionnables par le conducteur

La disposition claire et intuitive du tableau de bord permet une utilisation en toute simplicité. Grâce aux systèmes électroniques intelligents du véhicule, les différents interrupteurs peuvent être positionnés en fonction de vos besoins quotidiens et des préférences personnelles du conducteur. Ces interrupteurs configurables par le conducteur permettent également aux distributeurs et aux carrossiers d'ajouter facilement de nouvelles fonctionnalités, sans devoir installer d'autres panneaux de commande. Ainsi, quelle que soit la configuration de la carrosserie et du châssis, le New CF vous permet de contrôler des fonctions depuis l'emplacement que vous souhaitez sur le

tableau de bord. La combinaison est parfaite entre un excellent confort de conduite et une efficacité maximale du véhicule.

Nouveau contrôle de la température et climatisation

La toute nouvelle climatisation se démarque en termes de confort et de convivialité. Elle est dotée du désembuage direct, de la ventilation de stationnement, du préchauffage de stationnement avec temporisation, de l'utilisation de la chaleur résiduelle en option et de la recirculation automatique de l'air. La paroi arrière dispose d'un régulateur de température qui



Une garniture superbe

Le tableau de bord est proposé en finition Dark Sand avec des panneaux décoratifs en coloris Black Rock de série. Les panneaux décoratifs sont également proposés en coloris Rustica (bois) et Argenta (aluminium brossé). Tout cela donne un look contemporain.

Mise à niveau avec la gamme Exclusive

La finition de la cabine peut être commandée avec la très belle garniture Exclusive pour le tableau de bord et les portes. Le résultat ? Un environnement de travail et de vie très haut de gamme pour le conducteur.





permet au conducteur d'accéder au système tout en restant confortablement installé dans son lit. En outre, le système de climatisation et de réglage de température est extrêmement efficace, ce qui permet de réduire le coût total de possession.

Un nouvel éclairage intérieur haut de gamme

Nous avons entièrement repensé l'éclairage intérieur en le dotant d'une commande innovante à interrupteur rotatif. Le bouton de commande est placé au centre de la console, afin d'être à portée de main. Le conducteur peut choisir un mode d'éclairage différent selon les conditions de conduite et de repos ; il y a aussi une fonction de variateur.

De meilleures informations pour le conducteur

Le magnifique tableau de bord épuré propose de nouvelles polices et un nouveau style pour encore plus de clarté.

L'écran intégré au tableau de bord fournit davantage d'informations pour le plus grand confort du conducteur et pour une efficacité renforcée. Pour accroître encore les performances du conducteur, les paramètres sont regroupés plus logiquement sur le tableau de bord et l'assistant aux performances du conducteur (DPA) inclut encore plus d'astuces pour une conduite plus économique.

Nouveau look pour la cabine

La nouvelle cabine n'est pas seulement plaisante sur le plan esthétique, elle assure également un confort exceptionnel tout en garantissant des niveaux de bruit extrêmement faibles. Les sièges bénéficient d'une nouvelle garniture et le volant a été doté d'accents argentés. Les parois, les matelas et les rideaux affichent de nouvelles couleurs chaudes, pour un environnement haut de gamme dans lequel tous les conducteurs se sentent chez eux.

« La combinaison parfaite entre un excellent confort de conduite et l'efficacité maximale du véhicule. »

THE NEW CF PURE EXCELLENCE

Un nouveau
concept de la
polyvalence







Une chaîne cinématique d'excellence

La réputation de sobriété d'un véhicule commence par la qualité de son moteur. Le New XF est équipé des moteurs PACCAR MX-11 et MX-13 Multi-Torque dotés d'une nouvelle gamme de puissances chapeauté par une variante extra puissante de 530ch/390 kW. De nombreuses innovations ont permis d'augmenter le couple à très bas régime conduisant ainsi à une réduction de consommation de carburant impressionnante. Ces véhicules peuvent désormais rouler à 1000 tr/min avec un niveau sonore extrêmement faible, au niveau d'une voiture haut de gamme. Un supplément de couple est disponible sur le dernier rapport pour un meilleur dynamisme en vitesse de croisière. Le nouveau frein moteur MX Engine Brake délivre une puissance de freinage très supérieure et ce, dès les plus bas régimes.



Carburants durables

Les carburants durables qui permettent de réduire l'empreinte carbone se trouvent de plus en plus facilement. Par conséquent, les moteurs PACCAR MX-11 et MX-13 peuvent être alimentés par du GTL (jusqu'à 5 % de réduction des émissions de CO₂), de l'HVO (jusqu'à 80 % de réduction des émissions de CO₂) ou du BTL (jusqu'à 80 % de réduction des émissions de CO₂). Ces diesels nouvelle génération peuvent être utilisés ou mélangés avec du carburant conventionnel tout en conservant des intervalles de service pouvant aller jusqu'à 200 000 kilomètres.

Innovations sur les moteurs

Pour bénéficier d'économies de carburant sans égales dans le secteur, la pompe de liquide de refroidissement, la pompe à huile et la pompe de direction entièrement variables se conjuguent à un nouveau design des pistons du moteur pour contribuer à une réduction supplémentaire des frottements internes. En outre, le nouveau turbo-compresseur et la nouvelle injection contribuent aussi à un rendement maximal.

Conçus pour la distribution

En plus des moteurs repensés PACCAR MX-11 et MX-13, le nouveau CF est également disponible avec le moteur PX-7 6,7 litres. Grâce à son couple élevé à bas régime et son poids réduit, il s'agit d'un choix optimal pour les applications de distribution moins exigeantes locales, régionales et nationales.

Essieux arrière à rendement élevé

Outre les nouveaux moteurs et boîtes de vitesse à la pointe de la technologie, nous avons installé des essieux arrière ultra-efficaces avec des moyeux à faible friction. Un éventail de rapports plus rapides commençant à 2.05 permet un régime encore plus faible à vitesse de croisière pour une efficacité énergétique maximale. Pour réduire les frictions, nous avons développé de nouveaux couples coniques à haut rendement, introduit de nouveaux paliers et joints sur l'essieu arrière, et utilisé une huile plus performante moins visqueuse et en plus petite quantité.

Des boîtes de vitesses ultraperformantes

La dernière génération de boîtes de vitesses automatisées TraXon à 12 ou 16 rapports est installée de série sur le New CF. La réduction des frottements internes les passages au rapport supérieur encore plus rapides et le recours à la fonction EcoRoll favorisent la très faible consommation de carburant, tandis que le confort de conduite est renforcé grâce à la commande précise de l'embrayage, au silence et à la fluidité de la conduite. La nouvelle génération de transmissions automatisées TraXon fournit également une ouverture de rapports plus importante, permettant d'obtenir des chaînes cinématiques encore plus longues. Parmi les caractéristiques uniques de la boîte de vitesses TraXon, on peut mentionner les paramètres logiciels spécifiques disponibles pour le transport longue distance, le transport de liquides, ainsi que les applications EcoCombi et tout-terrain. Pour les véhicules devant effectuer des arrêts et démarrages fréquents au quotidien, des paramètres de transmission spéciaux permettent d'obtenir un rendement plus élevé du véhicule et d'améliorer le confort du conducteur.

Mode Éco élargi

Afin d'accroître les économies de carburant, de réduire les émissions et de diminuer les coûts d'exploitation, le New CF comprend un ensemble élargi d'options sur le mode Eco. Le mode Eco Performance garantit un équilibre optimal entre dynamisme élevé et excellent rendement énergétique. Lorsque le rendement énergétique est prioritaire, le Mode Éco Fuel offre la meilleure solution.

Des réparations et entretiens réduits

Nous avons allongé les intervalles de services sur nos moteurs, qui peuvent ainsi atteindre 200 000 km ! Nous avons aussi introduit des innovations pour limiter au maximum l'usure. Le coût total de possession est ainsi grandement réduit.



Le support parfait pour aller plus loin

L'efficacité de transport optimale ne tient pas qu'à une chaîne cinématique de grande qualité. Elle dépend également de la réduction du poids et de l'espace supplémentaire pour les équipements auxiliaires, qui améliorent la polyvalence du véhicule et le rendent plus rentable. Le nouveau CF offre une flexibilité sans précédent en termes de configurations de châssis, qu'il soit équipé d'un système de crochet de levage, d'un plateau, d'une carrosserie fermée ou de toute autre superstructure.

Robuste et léger

L'excellence à l'état pur s'étend au châssis bien pensé du New CF. Fabriqué en acier de grande qualité, il est à la fois solide et léger.

- La suspension d'essieu arrière Stabilink assure une résistance maximale au roulis, des charges utiles les plus élevées et une excellente maniabilité.
- Son poids plus faible permet d'augmenter les économies de carburant et les charges utiles, ce qui améliore le rendement du transport.

Adaptation facile, quelle que soit l'application

Les composants peuvent être positionnés pour répondre parfaitement à vos besoins. De plus, grâce à la nouvelle unité EAS ultra-compacte, dont l'encombrement a été réduit de 40 %, il y a suffisamment d'espace pour le montage de pompes, de stabilisateurs de grue ou de grands réservoirs de carburant.

- La configuration très flexible du châssis offre des possibilités de positionnement des composants quasi infinies.
- L'agencement intelligent du châssis est compatible avec des réservoirs de carburant ayant des contenances allant jusqu'à 1 500 litres sur les tracteurs.

Faciliter le travail du carrossier

Le New CF offre un programme exhaustif de module de fixations de carrosserie (BAM) qui facilite le travail du carrossier. Des modules spécifiques sont disponibles pour les bennes et l'installation des grues. Les configurations porteurs du New CF offrent perçage régulier des longerons dans le porte-à-faux arrière permettant d'installer ou de déplacer facilement les traverses et les hayons élévateurs.

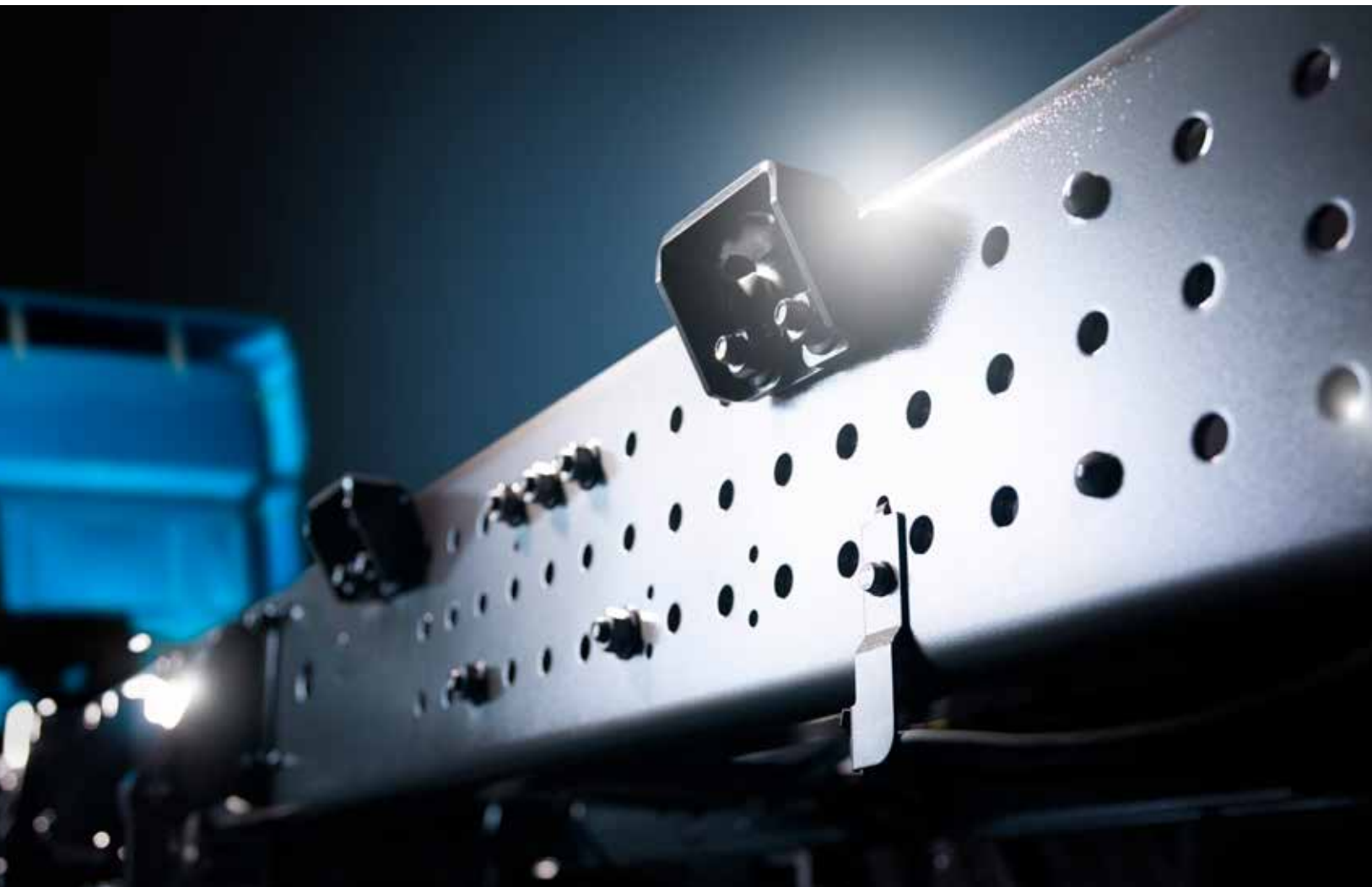
- Le programme élargi de fixation de carrosserie raccourcit le temps de carrossage.
- Les travaux de carrosserie sont facilités par le châssis complètement plat et les composants installés à l'intérieur.

Suspension pneumatique ECAS

La suspension pneumatique à commande électronique (ECAS) a été entièrement repensée pour offrir un niveau exceptionnel de confort, de fonctionnalité et de fiabilité.

Le nouveau système permet une excellente gestion de la pression des coussins d'air, garantissant ainsi la meilleure stabilité possible du véhicule, notamment lors du chargement et du déchargement. De plus, la mesure et la compensation ultra-précises des variations de charge sur essieu permettent d'éviter la surcharge des essieux. La nouvelle unité de contrôle facilite le fonctionnement du système ECAS.

- Le nouveau système ECAS offre un excellent niveau de confort, fonctionnalité et fiabilité.
- Le New CF offre une excellente stabilité du véhicule en toutes circonstances, y compris lors du chargement et du déchargement.



L'alliance parfaite

Le véhicule optimal dans toutes les situations

Que vous ayez besoin d'un véhicule à 2, 3 ou 4 essieux, il existe toujours un New CF correspondant parfaitement à vos besoins ! Quel que soit l'aspect le plus important à vos yeux : la plus haute charge utile, une excellente manœuvrabilité, des capacités tout-terrain optimales... ou tout cela à la fois !



Version Silent unique

Le New CF équipé du moteur PACCAR MX-11 est disponible dans une version Silent unique. La combinaison d'une gestion moteur et de la boîte de vitesses spécifiques permet de réduire considérablement les niveaux de bruit à 71 dB(A). Le mode Silent est activé simplement par un interrupteur sur le tableau de bord. La réduction du niveau de bruit rend le New CF encore plus utile dans les zones où la réglementation relative au bruit est particulièrement stricte.

Nouvel essieu fou à monte jumelée

Le nouvel essieu fou à monte jumelée accroît le rendement énergétique et réduit le poids du véhicule de 25 kg. Il permet également d'accroître la charge utile de 29 tonnes à 34 tonnes, ce qui est un grand avantage pour le transport de conteneurs. Combinée aux autres réductions du poids, cela permet d'obtenir une charge utile supplémentaire de 125 kg. Le nouvel essieu fou double peut être monté sur les tracteurs et les porteurs 6x2, et sur les porteurs 8x2.





Nouvel essieu fou directeur électrohydraulique

Le nouvel essieu fou directeur constitue une innovation importante du New CF. Il intègre un système de direction électrohydraulique (EHS) innovant et très précis, qui calcule en continu l'angle de braquage optimal pour les roues arrière. En plus de contribuer à améliorer la manœuvrabilité, les pertes dues au frottement sont minimisées avec l'EHS et le fait que la pompe de direction s'active uniquement lors du braquage des roues permet de réduire la consommation de carburant d'un point supplémentaire. Par rapport à la version précédente, l'EHS pèse 30 kg de moins et comporte moins de composants, ce qui le rend plus fiable.

Châssis optimisé pour malaxeurs à béton 8m³

Le châssis de malaxeur à béton CF FAD 8x4 léger et performant est désormais disponible avec un train tandem à réduction simple de 19 tonnes (SR1132T) et deux essieux avant de 7,1 tonnes. Grâce à l'optimisation du système de direction et de la suspension, grâce aux freins à disque et à la nouvelle unité EAS compacte avec tuyau d'échappement vertical, le poids du châssis en ordre de marche passe sous les 9200kg, un record dans sa catégorie. Le châssis pour malaxeur est disponible avec le nouveau moteur PACCAR MX-11, qui offre des performances de premier ordre dans le segment, atteignant 2300Nm et 450ch (330kW).



Sécurité et confort d'exception

Le New CF est livré avec des fonctionnalités améliorées qui garantissent le niveau le plus élevé possible de sécurité pour le conducteur et les autres usagers de la route, et qui contribuent également à la polyvalence, au rendement énergétique et au confort du véhicule, quel que soit votre secteur d'activité.

- 1. Régulateur de vitesse prédictif** Le régulateur de vitesse prédictif (PCC) utilise la technologie GPS pour déterminer la position exacte du véhicule et les conditions de conduite attendues pour les 2 kilomètres à venir. Il s'appuie sur ces informations pour définir la vitesse idéale dans une plage définie. Associé au changement de rapport prédictif, le PCC peut réduire la consommation de carburant et les émissions de CO₂ de 3 %.
- 2. Régulateur de vitesse adaptatif** Le régulateur de vitesse adaptatif (ACC) ajuste automatiquement la vitesse du véhicule afin de maintenir un écart de sécurité avec le véhicule qui le précède.
- 3. Avertissement de collision avant** L'avertissement de collision avant (FCW) génère un avertissement sonore et une alerte visuelle sur le tableau de bord pour inciter le chauffeur à agir afin d'empêcher la collision.
- 4. Système de freinage d'urgence avancé** Le système de freinage d'urgence avancé (AEBS) intervient pour ralentir le véhicule en cas d'urgence.
- 5. Assistant de détection de sortie de voie (LDWA)** L'assistant de détection de sortie de voie (LDWA) avertit le conducteur lorsque le véhicule commence à quitter sa voie en raison d'une erreur du conducteur ou si ce dernier donne des signes de somnolence ou de distraction.
- 6. Contrôle de stabilité du véhicule** Le système de freinage électronique est doté du contrôle de stabilité du véhicule (VSC) pour empêcher le renversement et la mise en portefeuille du camion et de la remorque.
- 7. Version Silent** Le New CF avec moteur MX-11 est disponible en version Silent, permettant de maintenir le niveau de bruit en dessous de 71 dB(A). Cette version est idéale les applications de distribution dans les zones appliquant des restrictions en matière d'émissions sonores le soir, la nuit ou au petit matin.
- 8. Système de surveillance de la pression des pneus** Le système de surveillance de la pression des pneus assure une surveillance en continu de la pression et de la température de tous les pneus. Le système émet des avertissements lorsque la pression d'un pneu est basse, ou bien lorsque la température est élevée, permettant au conducteur de réagir rapidement. Cela permet d'améliorer votre coût total de possession, car la consommation de carburant est réduite, tout comme l'usure des pneus.
- 9. Surveillance de charge de la batterie** Le système de surveillance de charge de la batterie permet au conducteur de vérifier l'état des batteries et émet des avertissements lorsque les niveaux de charge sont critiques, même si le contact est coupé. Il permet également d'éviter la surcharge des batteries. Le résultat : une disponibilité supérieure du véhicule et une durée de vie de la batterie prolongée.
- 10. Suspension de cabine et structure renforcées** La suspension de cabine à absorption d'énergie et la structure renforcée de la cabine, avec des zones déformables avant et arrière préprogrammées, contribuent à offrir une sécurité et une protection incomparables.



1.



2.



3.



4.



5.



6.



7.



8.



9.









L'offre de Services DAF
Une solution de
transport complète

La Pure Excellence en matière d'efficacité du transport va bien au-delà du véhicule. DAF offre une solution de transport totale grâce à un éventail de services professionnels qui vous permet de choisir le bon véhicule, de garantir son financement et d'entretenir votre flotte à un rendement optimal avec une productivité maximale.

DAF MultiSupport

Ce service de réparation et d'entretien flexible est la garantie d'une assurance maximale à un prix fixe par kilomètre. Vous définissez le niveau de service le plus adapté à vos exigences, avant de l'élargir le cas échéant aux remorques et carrosseries. Votre distributeur DAF vous libère des tâches administratives et de planification des entretiens. Vous pouvez donc vous concentrer sur vos activités clés en ayant l'assurance que votre flotte sera toujours en parfait état.

PACCAR Financial

En tant que captive financière de DAF, PACCAR Financial compte plus de 50 années d'expérience offrant des services financiers personnalisés au secteur du transport. Sa compréhension inégalée de vos activités au quotidien en fait votre partenaire idéal. Leurs solutions financières personnalisées ne couvrent pas seulement le financement de la flotte, mais aussi les ensembles complets, y compris les carrosseries et les remorques, ainsi que les options d'assurance, de réparation et d'entretien.

PACCAR Parts

En plus des pièces DAF et composants moteur PACCAR d'origine, PACCAR Parts fournit plus de 70 000 pièces TRP Truck & Trailer universelles pour toutes les marques de véhicules et remorques, y compris les fournitures d'atelier. Avec ses centres de distribution aux Pays-Bas, au Royaume-Uni, en Russie, en Hongrie et en Espagne, PACCAR Parts livre les commandes en 24 heures dans toute l'Europe. En outre, la fiabilité de la livraison atteint 99,98 %, ce qui fait de PACCAR Parts le meilleur fournisseur du secteur. Les titulaires de la Max Card bénéficient en plus de réductions et d'offres spéciales.

DAF ITS

Le service International Truck Service (ITS) de DAF est souvent copié, jamais égalé. Où que vous vous trouviez en Europe, il vous suffit de passer un appel pour recevoir l'aide dont vous avez besoin. Notre équipe de service vous assiste dans 15 langues différentes, 24 heures sur 24, 365 jours par an. Nos mécaniciens locaux feront le nécessaire pour permettre à votre véhicule de reprendre rapidement la route.

Le réseau des distributeurs DAF

Avec notre vaste réseau de points de vente et centres d'entretien, il y a toujours un représentant DAF à proximité pour vous offrir un service d'excellence sur toute la durée de vie de votre véhicule. Les mécaniciens DAF très qualifiés connaissent parfaitement votre véhicule, garantissant ainsi des réparations et un entretien rapides et efficaces, avec des pièces et accessoires d'origine PACCAR, DAF et TRP. Vous avez ainsi l'assurance d'une disponibilité maximale du véhicule et d'une valeur résiduelle élevée.

DAF Driver Academy

Les conducteurs sont indispensables pour atteindre le niveau le plus élevé d'efficacité du transport. Les formations DAF les aident à réduire la consommation de carburant, à mieux gérer les conditions de circulation et à renforcer la sécurité routière. Les conducteurs qui suivent nos formations réalisent jusqu'à 10 % d'économies et endommagent moins le véhicule.

DAF Connect

Dans notre quête d'efficacité dans le transport, le nouveau système de gestion de flotte DAF Connect vous donne un aperçu en temps réel des performances de vos véhicules et des conducteurs. Un tableau de bord en ligne intuitif et personnalisable fournit des informations claires sur l'emplacement du véhicule, sa consommation de carburant, son kilométrage, l'utilisation de la flotte et le temps d'inactivité. Il fournit des rapports complets et automatisés sur la consommation de carburant, à l'aide de données récentes mais également de données historiques. Il vous permet aussi de comparer les véhicules et les conducteurs. La fonction Live Fleet Vous offre des informations précises sur l'emplacement des véhicules afin de permettre une planification optimale de la flotte, y compris les distances, les itinéraires et la durée de conduite. Vous pouvez recevoir également des alertes définies automatiquement lorsque des écarts sont constatés sur des paramètres tels que la vitesse, l'itinéraire, l'emplacement et la consommation de carburant, de façon à pouvoir prendre des mesures immédiates. En optimisant la disponibilité des véhicules, en réduisant les coûts d'exploitation et en améliorant l'efficacité logistique, DAF Connect maximise votre rentabilité au kilomètre.

CHÂSSIS PORTEUR			CF PX-7	CF MX-11	CF MX-13
FA	4 x 2		•	●	◎
FAR	6 x 2		•	●	◎
FAS	6 x 2		•	●	◎
FAG	6 x 2			•	
FAN	6 x 2		•	●	◎
FAT	6 x 4			○	○
FAX	8 x 2			•	•
FAD	8 x 4			○	○

CHÂSSIS TRACTEUR			CF MX-11	CF MX-13
FT	4 x 2		●	◎
FTS	6 x 2		•	•
FTG	6 x 2		•	•
FTT	6 x 4		○	○

- Version Construction également disponible
- ◎ Version Low Deck également disponible

Essieu fou



Essieu moteur



DAF Euro 6 Truck Configurator

Rendez-vous sur www.daf.com et sélectionnez DAF Euro 6 Truck Configurator pour configurer votre propre camion DAF.

SÉRIE	TYPE	DAY CAB	DAY CAB CONSTRUCTION	SLEEPER CAB	SLEEPER CAB CONSTRUCTION	SPACE CAB	SPACE CAB CONSTRUCTION
CF PX-7	CF 230						
	CF 260						
	CF 290						
	CF 320						
CF MX-11	CF 300						
	CF 340						
	CF 370						
	CF 410						
	CF 450						
CF MX-13	CF 430						
	CF 480						
	CF 530						

MOTEUR PACCAR PX-7

Type de moteur	Performances	Couple
PX-7 172	172 kW/234 ch (2 300 tr/min)	900 Nm (1 000 – 1 700 tr/min)
PX-7 194	194 kW/264 ch (2 300 tr/min)	1 000 Nm (1 000 – 1 700 tr/min)
PX-7 217	217 kW/295 ch (2 300 tr/min)	1 100 Nm (1 000 – 1 700 tr/min)
PX-7 239	239 kW/325 ch (2 300 tr/min)	1 200 Nm (1 100 – 1 700 tr/min)

MOTEUR PACCAR MX-11

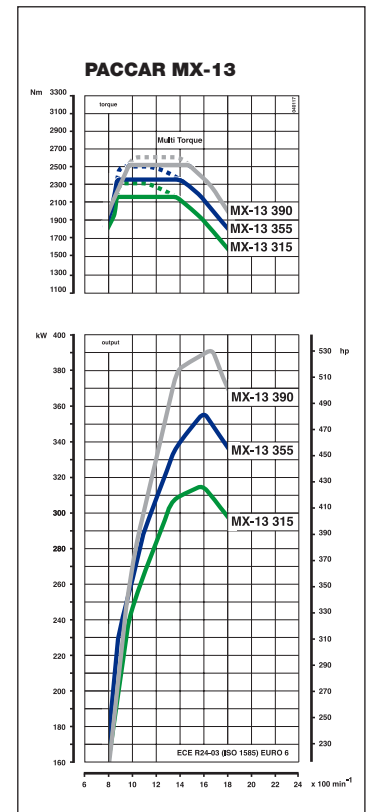
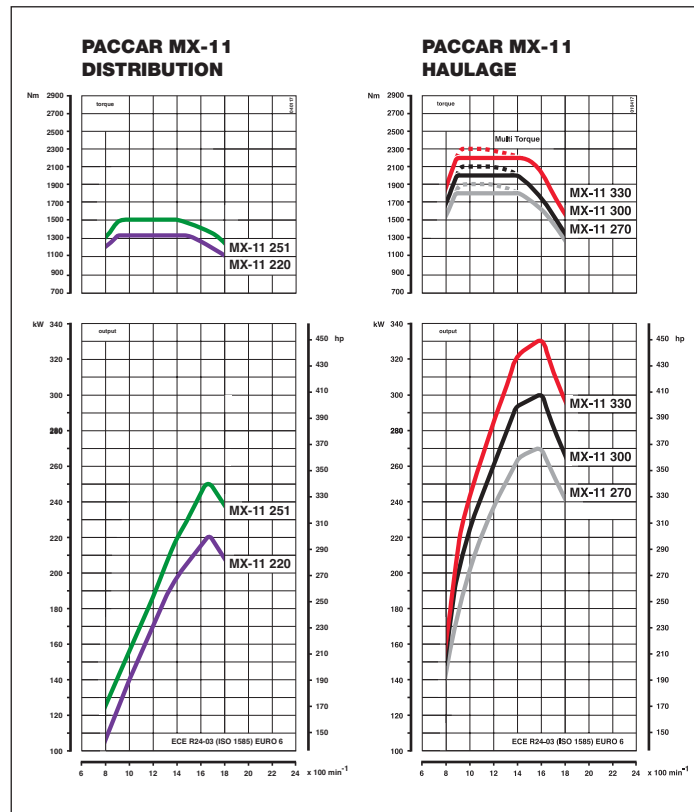
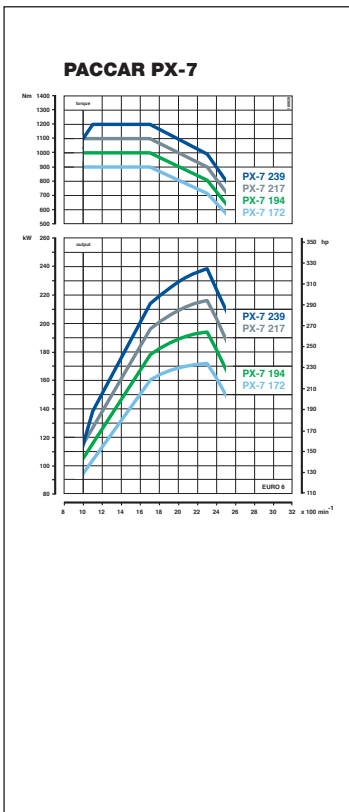
Type de moteur	Performances	Couple
MX-11 220	220 kW/299 ch (1 675 tr/min)	1 350 Nm (900 – 1 400 tr/min)
MX-11 251	251 kW/341 ch (1 675 tr/min)	1 500 Nm (900 – 1 400 tr/min)
MX-11 270	270 kW/367 ch (1 600 tr/min)	1 900 Nm (900 – 1 125 tr/min) ¹⁾ 1 800 Nm (900 – 1 400 tr/min)
MX-11 300	300 kW/408 ch (1 600 tr/min)	2 100 Nm (900 – 1 125 tr/min) ¹⁾ 2 000 Nm (900 – 1 400 tr/min)
MX-11 330	330 kW/449 ch (1 600 tr/min)	2 300 Nm (900 – 1 125 tr/min) ¹⁾ 2 200 Nm (900 – 1 400 tr/min)

¹⁾ dans le rapport le plus élevé pour les boîtes de vitesses à prise directe et dans les deux rapports les plus élevés pour les boîtes de vitesses surmultipliées

MOTEUR PACCAR MX-13

Type de moteur	Performances	Couple
MX-13 315	315 kW/428 ch (1 600 tr/min)	2 300 Nm (900 – 1 125 tr/min) ¹⁾ 2 150 Nm (900 – 1 365 tr/min)
MX-13 355	355 kW/483 ch (1 600 tr/min)	2 500 Nm (900 – 1 125 tr/min) ¹⁾ 2 350 Nm (900 – 1 365 tr/min)
MX-13 390	390 kW/530 ch (1 675 tr/min)	2 600 Nm (1 000 – 1 460 tr/min) ¹⁾ 2 500 Nm (1 000 – 1 425 tr/min)

¹⁾ dans le rapport le plus élevé pour les boîtes de vitesses à prise directe et dans les deux rapports les plus élevés pour les boîtes de vitesses surmultipliées



DAF Trucks France, BAT N PARIS NORD II,
64 rue des Vanesses,
CS 52396
95943 Roissy CDG cedex France
Téléphone : 01 49 90 80 00
Télécopie : 01 49 90 80 39
www.daf.fr



Cette publication n'est fournie qu'à titre indicatif. DAF Trucks N.V. se réserve le droit de modifier sans préavis les caractéristiques des produits. Les produits et services mentionnés sont conformes aux directives européennes en vigueur au moment de leur vente, mais peuvent varier en fonction du pays. Pour obtenir les informations les plus récentes, contactez votre distributeur DAF agréé.

DW14318302/FR-1117